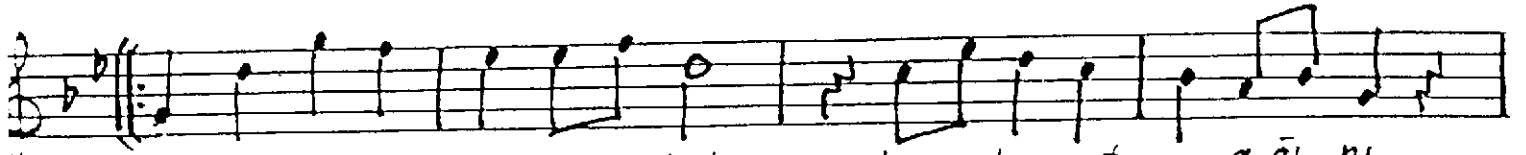
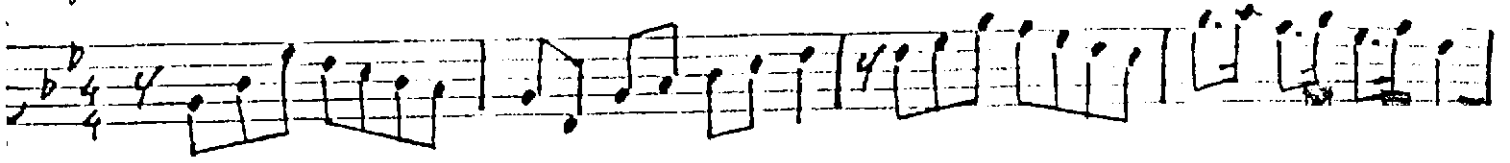


iofyan $\text{♩} = 100$

Nihavend

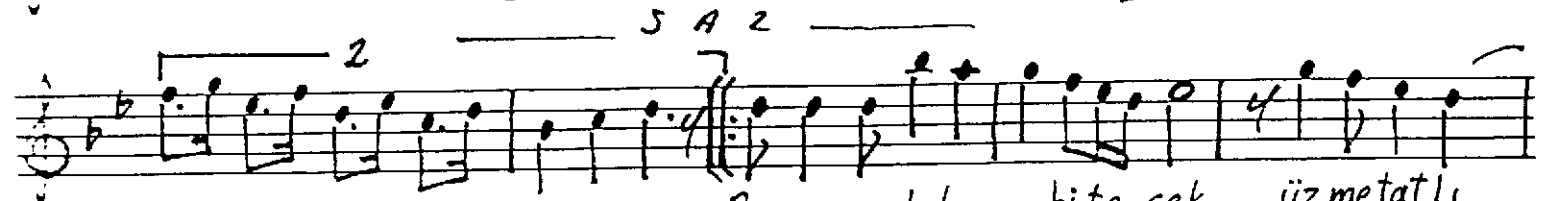
Söz: Sami Dorintuna
Beste: AKIN ÖZKAN



Var sin ör sün şu fe lek bi ze has ret a ğı nı



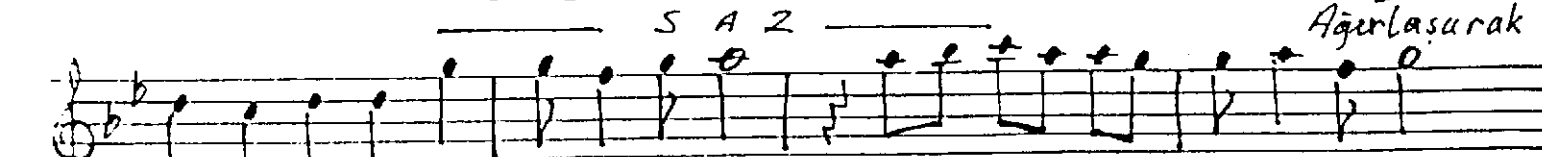
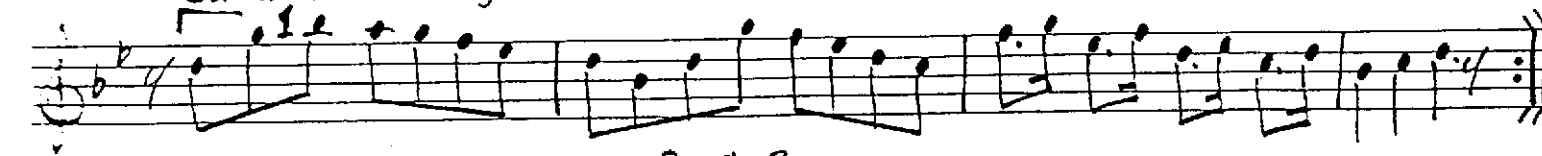
Var sin ör sün şu fe lek bi ze has ret a ğı nı



Bu ay rı Lık bite cek üz metat lı

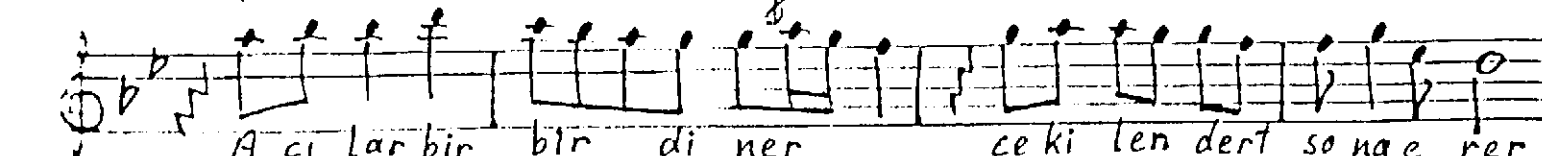


ca nı nı Bu ay rı Lık bite cek üz metat lı ca nı nı



Ağrıla şarak

A cı Lar bir bir di ner çe ki len dert so na e rer



A cı Lar bir bir di ner çe ki len dert so na e rer

Nihavend (üzme tatlı canını) 2

A tempo

S A Z

Bu gün Ler ge lir ge çer üz me tat lı ca nı nı Bu gün Ler

ge lir ge çer üz me tat lı ca nı nı

26.4.996-290/26

== ÜZME TATLI CANINI ==

Varsın örsün şu felek,
Bize hasret ağını.
Bu ayrılık bitecek,
Üzme tatlı canını...

Acılar bir bir diner,
Çekilen dert sona erer,
Bu günler gelir geçer,
Üzme tatlı canını...